

ソフトカプセル製造に伴う本社改修工事概略仕様書

1. 第1号バイホロン(株)本社工場ソフトカプセル製造設備工事

(1) 能力

- a. カプセルサイズ： *oval-5 を基準とする
 - b. 単位時間能力： 69,600 cap/Hr
 - c. 2直生産可能
- (2) 生産能力に応じた皮膜調合・薬液調合・乾燥・検査装置が必要。
- (3) オイル製品、懸濁液製品の製造が可能な製造設備とすること。
- (4) 上記に伴う付帯機器設備一式

2. 第2号バイホロン(株)本社工場改築工事

既設本社工場(2FL)建物及び付属アーケードなどの改修工事を行う。

本社工場改修概要

(1) 撤去工事 他

既設外壁、内壁等の撤去及びアーケード2FLの撤去、付帯機器ステージ撤去、配管等の撤去を含む。

(2) 改修工事

- a. 屋根部分は既設折版貼り上部に追加屋根材を貼り2重貼り仕上げとする。
- b. 外壁は断熱壁仕上げとする。
- c. 内壁は固定壁及びパーティション壁仕上げとする。
- d. 機器設備場所及び屋外必要設備の機器基礎工事
- e. 1FLは機器設備の関係上既設床+150mm up 2FL床はレベリング施工する。
- f. アーケード部分の天井及び床及び屋外機器ステージ撤去部の補修工事
- g. 屋外機器ステージ撤去に伴う倉庫棟(3FL建て)の補修工事
- h. その他 関係法令に遵守した事項

(3) 製造環境設備工事

- a. 製造に伴う製造環境として湿式除湿設備(カサバ設備)の設置工事
- b. 作業環境として空調設備の設置
- c. 換気設備の設置

3. 第3号バイホロン(株)本社工場配管設備工事

(1) 撤去工事 他

大半は建築工事での撤去となるが、必要となる部位の配管等の撤去及び既設倉庫接続工事

(2)改修工事

- a. 配管設備（蒸気、圧空、市水、排水）等それぞれ詳細仕様に基づく配管工事とする。
- b. 受水槽、ボイラ設備、等の機器設置を含む（ガスボイラ用二次側配管含む）
- c. 工場排水配管は既設埋設配管に接続する。

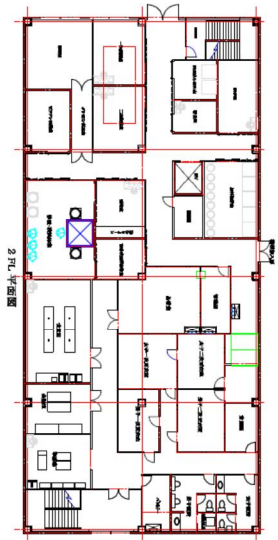
4. 第4号バイホロン(株)本社工場電気設備工事

(1)撤去工事 他

既設受電設備以降の動力配線及び電灯コンセント配線撤去工事

(2)改修工事

- a. 既設キュービクルより動力・電灯・コンセントなどの分電盤までの配線工事
- b. 電灯、非常照明、分電盤以降の二次側配線工事
- c. 機器設備までの配線工事
- e. 自家報設備工事
- f. IT 配線工事



| | |
|----|------------|
| 图名 | 1 FL 平面图 |
| 比例 | 1:100 |
| 日期 | 2023.10.10 |
| 设计 | 张明 |
| 审核 | 李华 |
| 制图 | 王强 |
| 校对 | 赵敏 |
| 批准 | 孙伟 |